



MAISON LAURENZA - CHAMBRES D'HÔTES À SAINT-JEAN-DE-LIVERSAY

MAISON LAURENZA

Chambres d'hôtes à Saint-Jean-de-Liversay

<https://maisonlaurenza.fr>



Isabelle Vivier

☎ 06 02 59 01 33



A Maison d'hôtes "Maison Laurenza", Art
- Hôtes et Bien-Etre : 10-12 rue du Docteur
Quoy - 17170 Saint-Jean-de-Liversay





Maison d'hôtes "Maison Laurenza", Art - Hôtes et Bien-Etre



 Suite Dr Quoy & Astrolabe  La Liversoise  Suite 1760  La P'tite Ecurie

La Maison Laurenza vous accueille dans l'ancienne Auberge de l'Ecu de France datant de 1760, située au cœur du village de Saint Jean de Liversay.

Venez vous ressourcer dans cet endroit où amateurs de nature trouveront de quoi satisfaire leur appétit de découverte : canaux, rivières, promenades pédestres ou cyclistes, pêche, visites...

La Maison Laurenza accueille jusqu'à 20 invités en chambres d'hôtes et résidences de tourisme sur 400 m² d'habitation et dans un parc arboré de 1200 m².

La Maison Laurenza se situe à **20 minutes de La Rochelle, entre mer et marais poitevin**, à 1h du Futuroscope et 1h15 du Puy du Fou et de Bordeaux.





Infos sur l'établissement



Communs

A proximité propriétaire
Habitation indépendante

Entrée indépendante
Jardin commun



Activités



Restauration

Table d'hôtes
Sur réservation uniquement



Internet

Accès Internet



Parking

Parking à proximité
Parking gratuit face à la maison d'hôtes en coeur de village

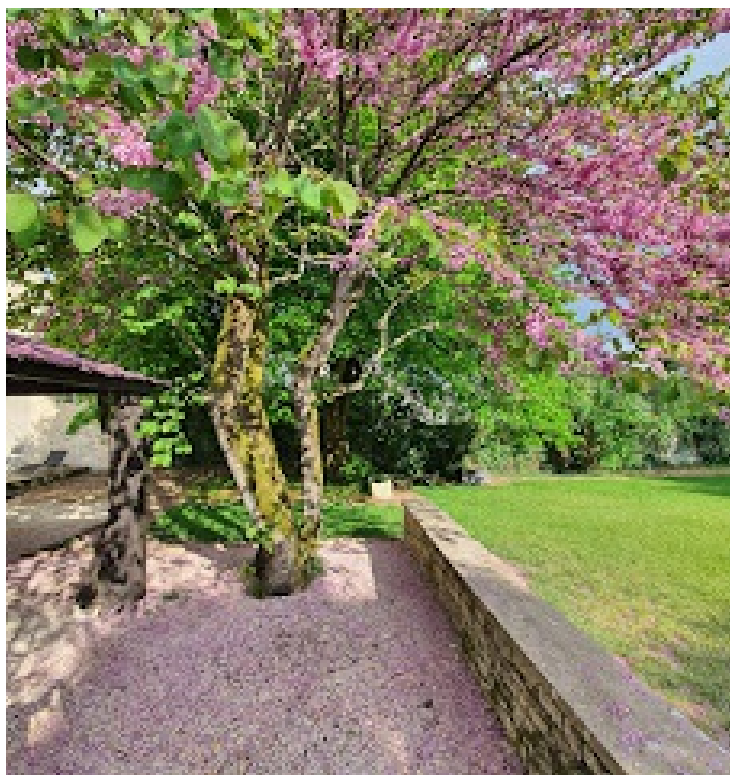


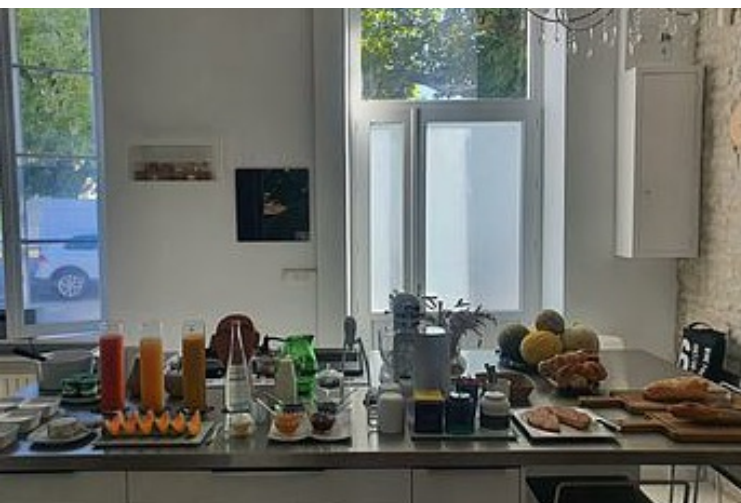
Services



Extérieurs

Terrain de pétanque







Suite Dr Quoy & Astrolabe



Chambre



2

personnes
(Maxi: 4 pers.)



2

chambres

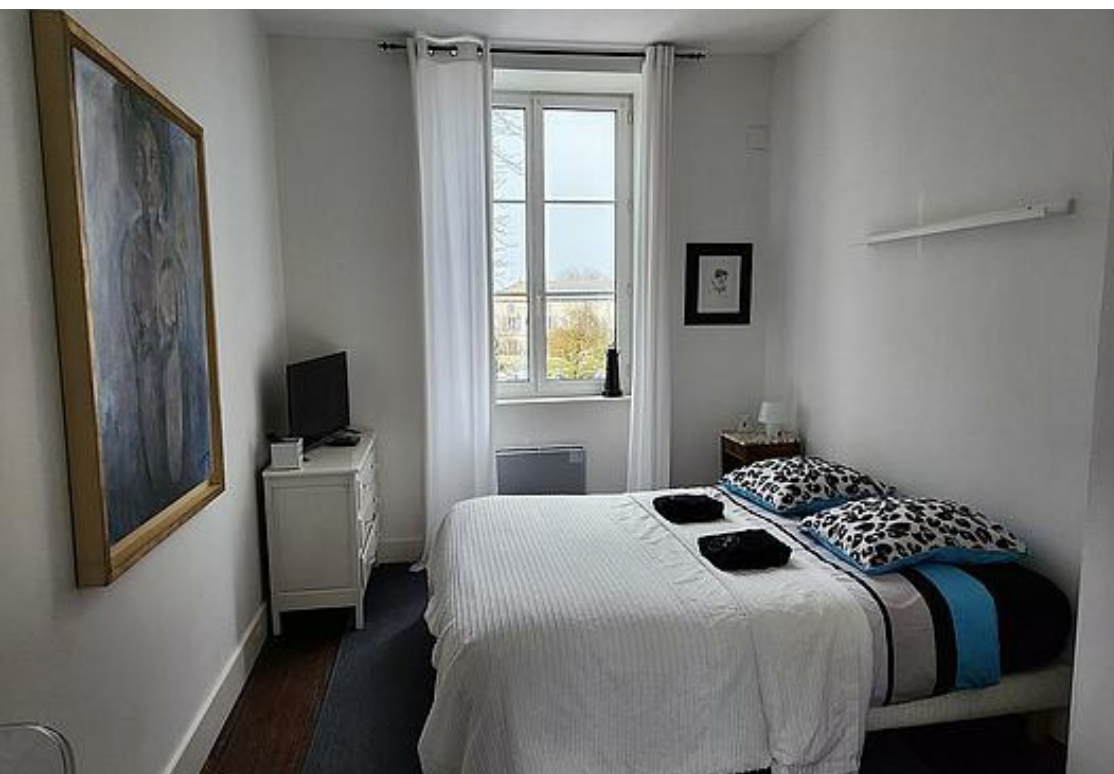


15

m²

Les chambres Dr Quoy et l'Astrolabe, respectivement de 15 et 10 m² partagent une salle de bain-douche et des WC privés. L'ensemble de cet espace, au 1^{er} étage, est dédié à ces 2 chambres.

<i>Chambres</i>	Chambre(s): 2 Lit(s): 2 Lit de 160 x 200	dont lit(s) 1 pers.: 0 dont lit(s) 2 pers.: 2
<i>Salle de bains / Salle d'eau</i>	Salle de bains avec douche et baignoire	Sèche cheveux
	La salle de bain est partagée entre la chambre " Dr Quoy" et la chambre "l'Astrolabe"	
<i>WC</i>	WC: 1 WC privés	
	Les toilettes sont partagées entre la chambre " Dr Quoy" et la chambre "l'Astrolabe"	
<i>Cuisine</i>		
<i>Autres pièces</i>		
<i>Media</i>	Télévision	Wifi
<i>Autres équipements</i>	Autres équipements et services sur demande	
<i>Chauffage / AC</i>	Chauffage	
<i>Bien être</i>	Sauna	Spa
<i>Exterieur</i>	Cour commune Salon de jardin	Jardin Terrain clos commun
<i>Divers</i>	L'espace bien-être (sauna et spa) sont à usage privatif le temps de l'utilisation	







La Liversoise



Appartement



2

personnes
(Maxi: 5 pers.)



2

chambres



52

m²

La Liversoise est une suite familiale de 52 m² comprenant 2 chambres, 1 salle de bain et 1 WC indépendants ainsi qu'une cuisine pour les repas.

<i>Chambres</i>	Chambre(s): 2 Lit(s): 4 dont lit(s) 1 pers.: 3 dont lit(s) 2 pers.: 2 La Liversoise comprend une chambre parentale avec un lit de 140 x 190 et un lit 1 personne de 90 x 190 pour un accompagnant. Elle comprend une 2ème chambre pour un couple avec un lit de 180 x 190 ou pour 2 enfants (2 lits de 90 x 190).	
<i>Salle de bains / Salle d'eau</i>	Salle de bains avec baignoire Sèche cheveux	Salle de bains privée Sèche serviettes
<i>WC</i>	Salle(s) de bains (avec baignoire): 1 Salle(s) d'eau (avec douche): 1 WC: 1 WC privés	
<i>Cuisine</i>	Cuisine Combiné congélation Four à micro ondes	Four
<i>Autres pièces</i>		
<i>Media</i>	Télévision	Wifi
<i>Autres équipements</i>	Autres équipements et services sur demande	
<i>Chauffage / AC</i>	Chauffage	
<i>Bien être</i>	Sauna	Spa
<i>Exterieur</i>	Barbecue Jardin Terrain clos commun	Cour commune Salon de jardin
<i>Divers</i>	L'espace bien-être (sauna et spa) se situe à l'extérieur. Il est à usage privatif le temps de son utilisation	





Suite 1760



Chambre



2

personnes
(Maxi: 5 pers.)



1

chambre



52

m²



Suite parentale de 52 m² comprenant le lit parental, un lit pour enfant ou accompagnant et un canapé lit grand confort pour 2 personnes (160 x 190)

<i>Chambres</i>	Chambre(s): 1	dont Suite: 1
	Lit(s): 3	dont lit(s) 1 pers.: 1 dont lit(s) 2 pers.: 2
	La Suite 1760 est une chambre de 52 m ² pour 1 couple. Elle peut également être louée comme suite familiale avec 3 enfants. A l'intérieur de cet espace de 52 m ² vous profiterez de sa salle de douche et de ses wc privés.	
<i>Salle de bains / Salle d'eau</i>	Salle de bains avec douche	Sèche cheveux
<i>WC</i>	Salle(s) d'eau (avec douche): 1 WC: 1 WC privés	
<i>Cuisine</i>		
<i>Autres pièces</i>	Salon	
<i>Media</i>	Télévision	Wifi
<i>Autres équipements</i>		
<i>Chauffage / AC</i>	Chauffage	
<i>Bien être</i>	Sauna	Spa
<i>Exterieur</i>	Barbecue Jardin Terrain clos commun	Cour commune Salon de jardin
<i>Divers</i>	L'espace bien-être (sauna et spa) se situe à l'extérieur. Il est à usage privatif le temps de son utilisation. Autres services complémentaires sur demande	



La P'tite Ecurie



Appartement



2

personnes
(Maxi: 4 pers.)



2

chambres



40

m²



La P'tite Ecurie est l'ancien box à chevaux du relais de poste de 1760.

A l'étage où était stocké le fourrage, vous disposez d'un lit de 160 x 200 qui donne accès à la salle de bain et sa douche "cascade".

Au rez-de-chaussée, vous disposez d'une cuisine équipée et d'un petit salon qui peut également accueillir 2 voyageurs supplémentaires sur une banquette lit de 160 x 200.

Chambres

Chambre(s): 2

Lit(s): 2

dont lit(s) 1 pers.: 0

dont lit(s) 2 pers.: 2

Salle de bains / Salle d'eau

- Salle de bains avec douche
- Sèche cheveux

Salle(s) d'eau (avec douche): 1

WC

WC: 1

- WC privés

Cuisine

- Cuisine
- Combiné congélation
- Four
- Four à micro ondes

Autres pièces

- Salon
- Terrasse

Media

- Télévision

Autres équipements

Autres équipements et services sur demande

Chauffage / AC



A savoir : conditions de la location

Arrivée

Départ

*Langue(s)
parlée(s)* Anglais Français

*Annulation/
Prépaiement/
Dépot de
garantie*

*Moyens de
paiement* Cartes de paiement Chèques bancaires et postaux
Chèques Vacances Espèces Virement bancaire

Petit déjeuner Les petits déjeuners sont inclus en chambre d'hôtes. Ils sont en supplément en meublé de tourisme.

Ménage

*Draps et Linge
de maison* Draps et/ou linge compris
Les draps et le linge sont compris

*Enfants et lits
d'appoints* Lit bébé
1 lit bébé sur réservation

*Animaux
domestiques* Les animaux ne sont pas admis.

Tarifs (au 17/01/23)

Maison d'hôtes "Maison Laurenza", Art - Hôtes et Bien-Etre

Aucun tarif renseigné (contactez le propriétaire)

Mes recommandations

Les incontournables

Toutes les Activités

OFFICE DE TOURISME LE COMPTOIR LOCAL - DESTINATION AUNIS MARAIS POITEVIN
WWW.AUNIS-MARAISPOITEVIN.COM



Au Comptoir 1913

☎ 06 50 68 05 88
50 rue Saint Jean

0.5 km
📍 Saint-Jean-de-Liversay



Cuisine française et planches à partager



Au 404 BR

☎ 05 46 67 07 91
2 bis ZA des Beaux Vallons

4.4 km
📍 Saint-Sauveur-d'Aunis



Dans une ambiance chaleureuse et conviviale, venez découvrir un concept inédit pour tous les goûts. Menus du midi et du soir réalisés avec des produits frais et locaux, organisation de soirées à thème, passez un bon moment AU 404 BR !



Le Rev' Goch

☎ 09 51 63 14 56
83b Quai Maréchal Joffre

10.1 km
📍 Marans



Restaurant traditionnel.



Le Resto des Quais

☎ 05 46 66 06 23
21 Quai Georges Clémenceau

10.2 km
📍 Marans



Restaurant traditionnel.



Au Bout du Port

☎ 06 61 73 22 92
Place du Port

10.7 km
📍 Marans



Restaurant traditionnel. Vue sur le port de plaisance de Marans.



L'Hysope

☎ 05 46 68 52 21

25 rue de l'aurore

🌐 <https://www.lhysope.fr/fr>

18.8 km
📍 La Jarrie



Le restaurant L'Hysope à La Jarrie, près de la Rochelle, vous accueille dans une ambiance chaleureuse et contemporaine. C'est niché au fond d'une ruelle en pierres sèches que se trouve le restaurant.



Saveurs Dans L'R

☎ 05 46 34 44 78

18, Rue Gambetta

24.2 km
📍 La Rochelle



Situé à La Rochelle, non loin de l'hôpital Saint Louis, le restaurant Saveurs dans l'R vous accueille dans une atmosphère intime et conviviale. La salle dégage un charme typique qui saura vous faire voyager dans le temps pour un repas cosy.



Les Pérots-Quais

☎ 05 46 41 43 68

15, Rue Saint Jean du Pérot

🌐 <http://www.lesperotquais.com>

25.0 km
📍 La Rochelle



Assiette complète autour d'un thème



Ginger

☎ 05 46 28 25 14

33 Rue St Jean du Pérot

🌐 <https://www.ginger-larochelle.com/>

25.1 km
📍 La Rochelle



Dans une des plus belles rues de La Rochelle, le GINGER vous propose une cuisine du monde, originale et pleine de saveurs. Le restaurant va vous faire voyager à travers ses plats et vous redonne le sourire dans un cadre chaleureux.



Restaurant Bon Temps

☎ 05 46 52 26 69

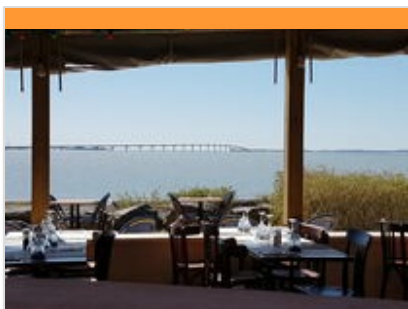
35 rue Saint-Jean-du-Pérot

🌐 <https://bontemps-larochelle.com/>

25.1 km
📍 La Rochelle



Venez passer du bon temps dans la nouvelle brasserie du chef Gregory Coutanceau qui vient d'ouvrir à La Rochelle.



Restaurant Port Lauzières

☎ 05 46 37 45 44

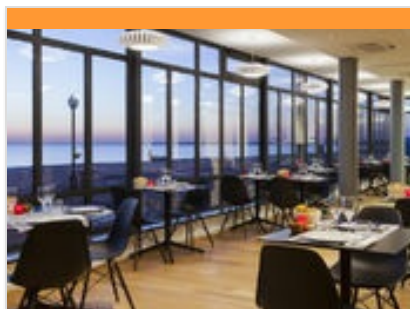
Rue du Port

🌐 <http://www.portlauzieres.com>

26.5 km
📍 Nieuil-sur-Mer



Le Restaurant Port Lauzières* ancienne cabane ostréicole, vous accueille le long du sentier côtier où nous vous ferons profiter d'un havre de paix à la pointe du plomb au panorama rare sur le Pertuis Breton, l'île de Ré et son pont !



Les Flots

☎ 05 46 56 23 42

52 boulevard de la mer

🌐 <https://les-flots.fr/restaurant/>

27.5 km
📍 Châtelaillon-Plage



Si vous aimez les ambiances épurées et modernes, les bonnes tables où se mêlent audace et qualité, poussez la porte du restaurant de l'hôtel les Flots. Le chef et son équipe de talent tentent des associations osées qui raviront vos papilles.



Bains des Fleurs

☎ 05 46 56 00 58

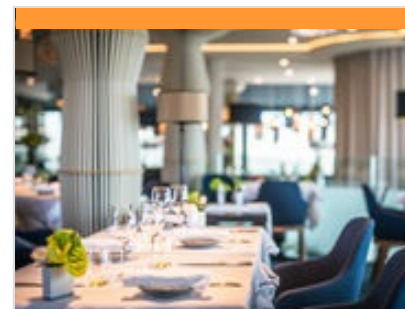
76 boulevard de la mer

🌐 <http://www.bainsdesfleurs.fr>

27.7 km
📍 Châtelaillon-Plage



Réputée pour sa convivialité et pour la qualité de ses crêpes, le «Bains des F» (c'est comme ça que les gens d'ici appellent la crêperie) est une adresse incontournable de la station.



Le Bistrot de la Grande Terrasse

☎ 05 46 56 54 30

Avenue la falaise

🌐 <https://www.la-grande-terrasse.com/re>

28.6 km
📍 Châtelaillon-Plage



Profitez d'un moment d'exception autour du bar de l'hôtel de la Grande Terrasse ou sur la terrasse ouvert sur l'océan. La carte bistrot est entièrement élaborée par Pierre Gagnaire, grand chef parisien multi-étoilé.



Cabane de dégustation - l'Ambiance Cabane

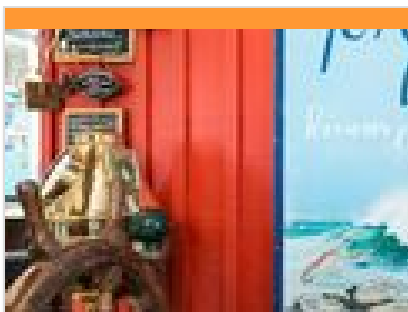
☎ 06 84 62 07 97

8 rue de l'Océan Les Boucholeurs

28.7 km
📍 Yves



Amateurs d'huîtres, de moules et de vin blanc, arrêtez-vous chez Jean-Michel et Valérie Guignet. Sur le front de mer des Boucholeurs, cette sympathique cabane de dégustation est aussi le lieu d'exploitation des huîtres et coquillages des propriétaires.



Tonton Louis

☎ 05 46 68 25 97

Rue Samuel Champlain Port de
Pêche

🌐 <http://www.tontonlouis.fr>

29.8 km

📍 La Rochelle



Tonton Louis propose différentes formules: un buffet de fruits de mer à volonté, différents menus et des suggestions de saison à la carte pour satisfaire toutes les envies.



Le Bar à huîtres : La Cabane Océane

☎ 05 46 66 54 08

9 route du Praud 2 route du Praud
(Production)

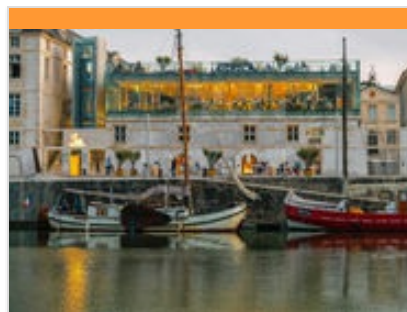
🌐 <http://www.lacabaneoceane.com/>

36.5 km

📍 La Flotte



Huîtres, fruits de mer, coquillages et crustacés, produits locaux. Service chaud entre 12h et 15h



Vivre[s]

☎ 05 54 70 02 90

14 quai aux Vivres

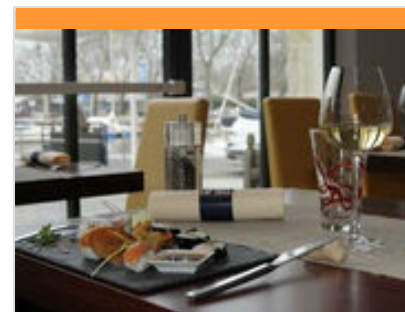
🌐 <https://vivres.net>

37.0 km

📍 Rochefort



Complexe sur 4 étages alliant un Bar à Vins dans les caves voûtées, 3 salles de séminaire modulables, un restaurant avec vue panoramique sur le port de plaisance et un rooftop à 360°.



Le Cap Nell

☎ 05 46 87 31 77

1 quai Bellot

🌐 <http://www.capnell.com>

37.0 km

📍 Rochefort



Situé sur le port de plaisance, nous vous proposons une cuisine maison et composée de produits frais et locaux. Possibilité de vente à emporter du jeudi au mardi.



Restaurant Le Tout Du Cru

☎ 09 52 90 60 00

16 quai Job Foran Cour de l'ancien
Cinéma

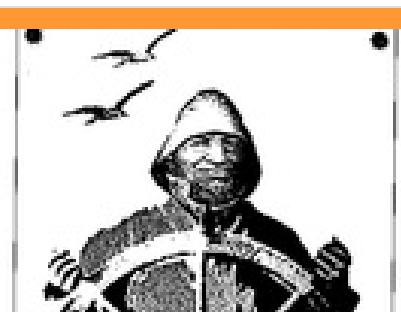
🌐 <https://www.tout-du-cru.fr/>

38.5 km

📍 Saint-Martin-de-Ré



Huîtres et fruits de mer, en assiette ou sur plateau, sur place ou à emporter, dans une ambiance authentique, conviviale et sans chichi...



Le Bistrot du Marin

☎ 0546687466

16 Quai Nicolas Baudin L'Île à St-Martin

38.7 km
📍 Saint-Martin-de-Ré



L'équipe du Bistrot vous propose toute l'année une cuisine composée de plats traditionnels à base de produits frais.



Restaurant La Marine

☎ 05 46 09 20 39

31 quai de la Poithevinière
🌐 <http://www.lamarine-re.com>

38.7 km
📍 Saint-Martin-de-Ré



Sur le port de Saint-Martin de Ré



La Cabane du Chapus

☎ 05 46 47 21 91

30 rue du Fort Louvois

51.4 km
📍 Bourcefranc-le-Chapus



Dans un cadre exceptionnel, La Cabane du Chapus propose une sélection de produits de la mer à déguster sur place ou à emporter.



Centre équestre Ecurie des Pictons

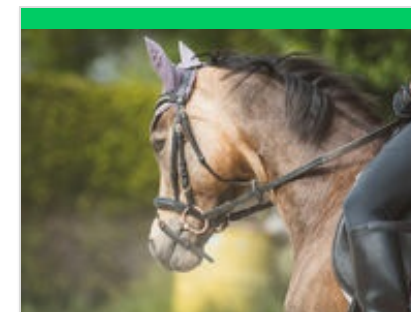
☎ 06 32 16 30 64

Chemin de la Sablière

3.9 km
📍 Saint-Jean-de-Liversay



L'écurie des Pictons est une écurie de propriétaire se situant à Saint Jean de Liversay, proposant différentes prestations. Possibilité de mettre votre cheval en pension en pré ou boxe, débouillage, rééducation.



Centre équestre Ecurie de Saint Cyr

☎ 05 46 01 99 24

3 Saint Cyr

🌐 <https://www.lecuriedesaintcyr.com/>

4.1 km
📍 Saint-Cyr-du-Doret



L'écurie de St Cyr est implantée en pleine nature sur 5 hectares de prairies, au cœur du Marais Poitevin. Le club est doté de toutes les infrastructures nécessaires à la pratique de votre passion et accueille aussi les propriétaires.



Circuit randonnée - au coeur du Marais

☎ 05 46 68 92 93

12 bis rue des Hérons Site des Echappées Nature

📄 <https://www.aunisatlantique.fr/>

5.3 km

📍 Taugon



Cette balade vous fait découvrir le Marais Poitevin, entre marais mouillé et marais desséché, délimité par la levée.



Circuit randonnée - le canal de la route d'eau

☎ 05 46 68 92 93

12 bis rue des Hérons Site des Echappées Nature

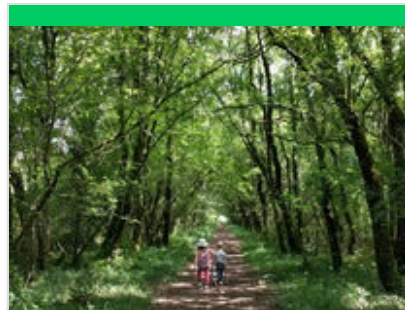
📄 <https://www.aunisatlantique.fr/>

5.3 km

📍 Taugon



Une balade le long des canaux qui vous permettra peut-être d'observer la remarquable biodiversité du Marais Poitevin. N'oubliez pas vos jumelles !



Circuit randonnée - Tumulus de Champ-Châlon

☎ 05 46 68 92 93

Champ-Châlon

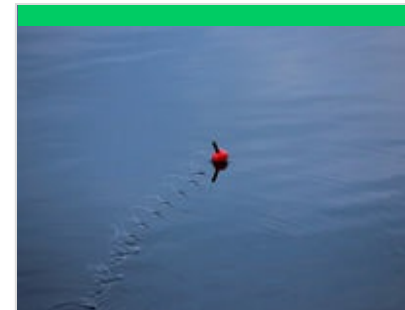
📄 <https://www.aunisatlantique.fr/>

7.0 km

📍 Benon



Cette balade permet de se promener en lisière de forêt et découvrir les tumulus datant de 5000 ans environ avant JC.



Etangs du Marais Madame (dits étangs Fradin)

☎ 06 10 33 00 59

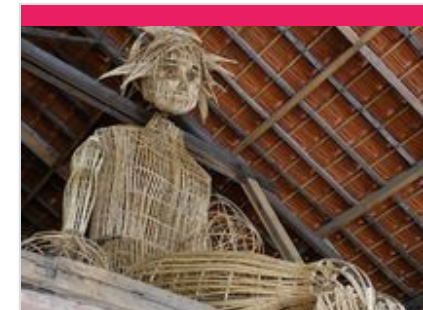
Route de Saint Hilaire D116

9.2 km

📍 La Grève-sur-Mignon



Ces étangs sont gérés par l'AAPPMA (Association Agréé de Pêche et de Protection des Milieux Aquatiques) communale Ils sont accessibles pour la pêche à la truite du 1er dimanche au dernier dimanche de mars avec carte journalière (vendue sur place).



La Briqueterie

☎ 05 46 01 63 66

Site de la Briqueterie Rue de la Briqueterie

9.0 km

📍 La Grève-sur-Mignon



Le site de la briqueterie abrite le seul four Hoffmann de la Région. Il vous livrera à travers une muséographie simple mais précise les secrets de la fabrication des tuiles et briques telles qu'elles se cuisaient dans le Marais jusqu'en 1960.



Barrage et écluses de Bazoin

☎ 05 49 09 01 55

Bazoin

🌐 <https://www.sevre-niortaise.fr/>

9.2 km
📍 La Ronde



Ce système d'écluses daterait de 1849. Primitivement construit en bois, il marque la jonction entre la Sèvre Niortaise et le Mignon. Le barrage est doublé d'une écluse à sas permettant le passage des bateaux.



Fort Liédot

☎ 05 46 78 17 05

Le Bois

🌐 <https://fortliedot.com>

35.5 km
📍 Île-d'Aix



Le fort Liédot situé au Nord-Est de l'île d'Aix est une citadelle à moitié enfouie dans le sol et cachée par les arbres. Visite, atelier, exposition et animation d'avril à septembre.



Corderie Royale - Centre International de la Mer

☎ 05 46 87 01 90

rue Audebert BP 50108

🌐 <https://www.corderie-royale.com/>

37.4 km
📍 Rochefort



Au cœur de l'Arsenal de Colbert, découvrez la Cordierie Royale construite en 1666 sur ordre de Louis XIV. Pendant deux siècles, la Cordierie Royale fabrique les cordages des grands voiliers de la Marine royale.



Arsenal des Mers

☎ 05 46 87 01 90

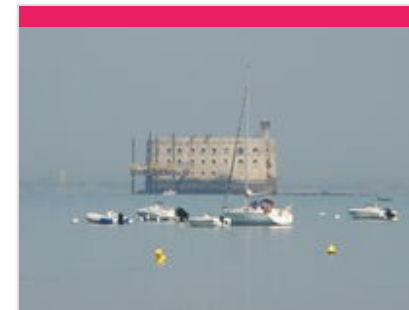
Arsenal Maritime place Amiral Dupont

🌐 <https://www.arsenaldesmers.fr/>

37.7 km
📍 Rochefort



De la CORDERIE ROYALE, au MUSÉE DE LA MARINE, jusqu'en haut de l'ACCRO-MATS, embarquez pour une journée et une soirée dans l'aventure maritime. Découvrez tous les secrets des aventures maritimes nées dans l'arsenal.



Fort Boyard

☎ 05 46 85 65 23

🌐 <http://www.ile-oleron-mareennes.com>

39.8 km
📍 Saint-Georges-d'Oléron



Projeté dès la construction de l'arsenal de Rochefort au XVIIème siècle, Fort Boyard ne s'élèvera au-dessus des flots que bien péniblement, après un chantier à péripéties - qui prendra une bonne partie du XIXème siècle.



Pont Transbordeur

☎ 05 46 83 30 86

avenue Jacques Demy

🌐 <https://www.pont-transbordeur.fr/>

39.8 km
📍 Rochefort



Construit en 1900 par Ferdinand Amodin et dominant la Charente de 50m, il a facilité le franchissement du fleuve jusqu'en 1967. Sa nacelle suspendue permet aujourd'hui aux piétons et aux cyclistes de traverser entre Rochefort et Échillais.



Abbaye de Trizay

☎ 05 46 82 34 25

3 allée de Chizé Esplanade de
l'abbaye

🌐 <http://www.abbayedetrizay17.fr>

43.2 km
📍 Trizay



Entièrement restauré en 1990, c'est un des monuments romans les plus énigmatiques de la Saintonge. L'abbaye accueille un centre d'art contemporain qui propose toute l'année un dialogue permanent entre le monument roman et les artistes d'aujourd'hui.

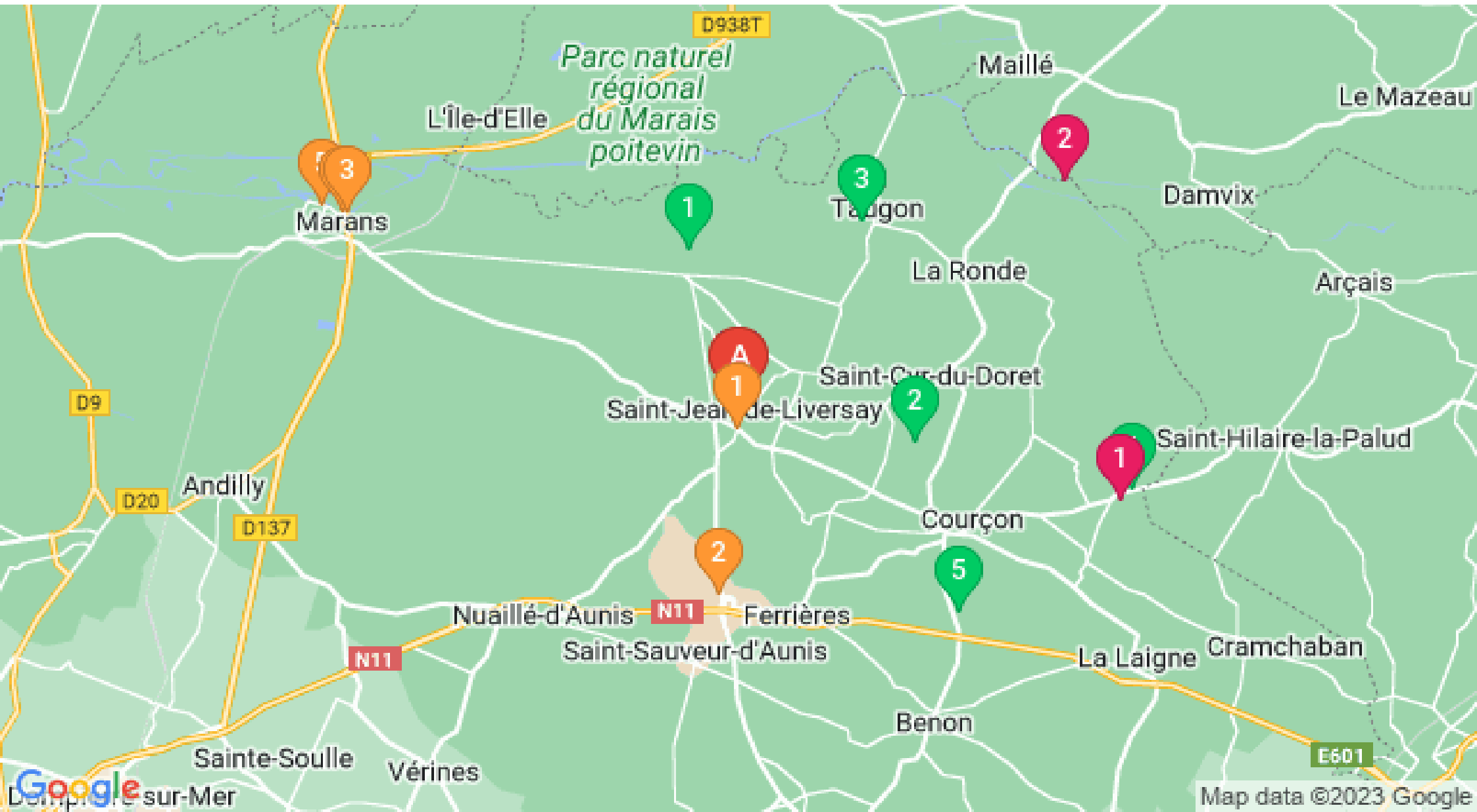


Mes recommandations (suite)

Les incontournables

Toutes les Activités

OFFICE DE TOURISME LE COMPTOIR LOCAL - DESTINATION AUNIS MARAIS POITEVIN
WWW.AUNIS-MARAISPOITEVIN.COM



 : Restaurants  : Activités et Loisirs  : Nature  : Culturel  : Dégustations

Map data ©2023 Google